

WYKAZ STALI ZBROJENIOWEJ						
Element :		Ściana żelbetowa Poz.8.3b w osi 11				
Nr pręta	A-III N	Długość	Ilość	Ilość we wszystkich elementach	Długość całkowita prętów dla wszystkich elementów [m]	
	#				#8	#12
	[mm]	[m]	[szt]	[szt]		
1.	12	1.69	64	64		108.16
2.	12	3.98	64	64		254.72
3.	12	1.16	32	32		37.12
4.	12	1.18	48	48		56.64
5.	12	5.88	48	48		282.24
6.	8	0.35	27	27	9.45	
Długość całkowita wg średnic					[m]	9.45 738.88
Masa 1 mb pręta					[kg/m]	0.395 0.888
Masa łączna wg średnic prętów					[kg]	3.73 656.13
Masa łączna wg gatunków stali						659.86
Ogólna masa stali					[kg]	660

Nr6 #8 L=35cm
27szt. (1szt/m²)

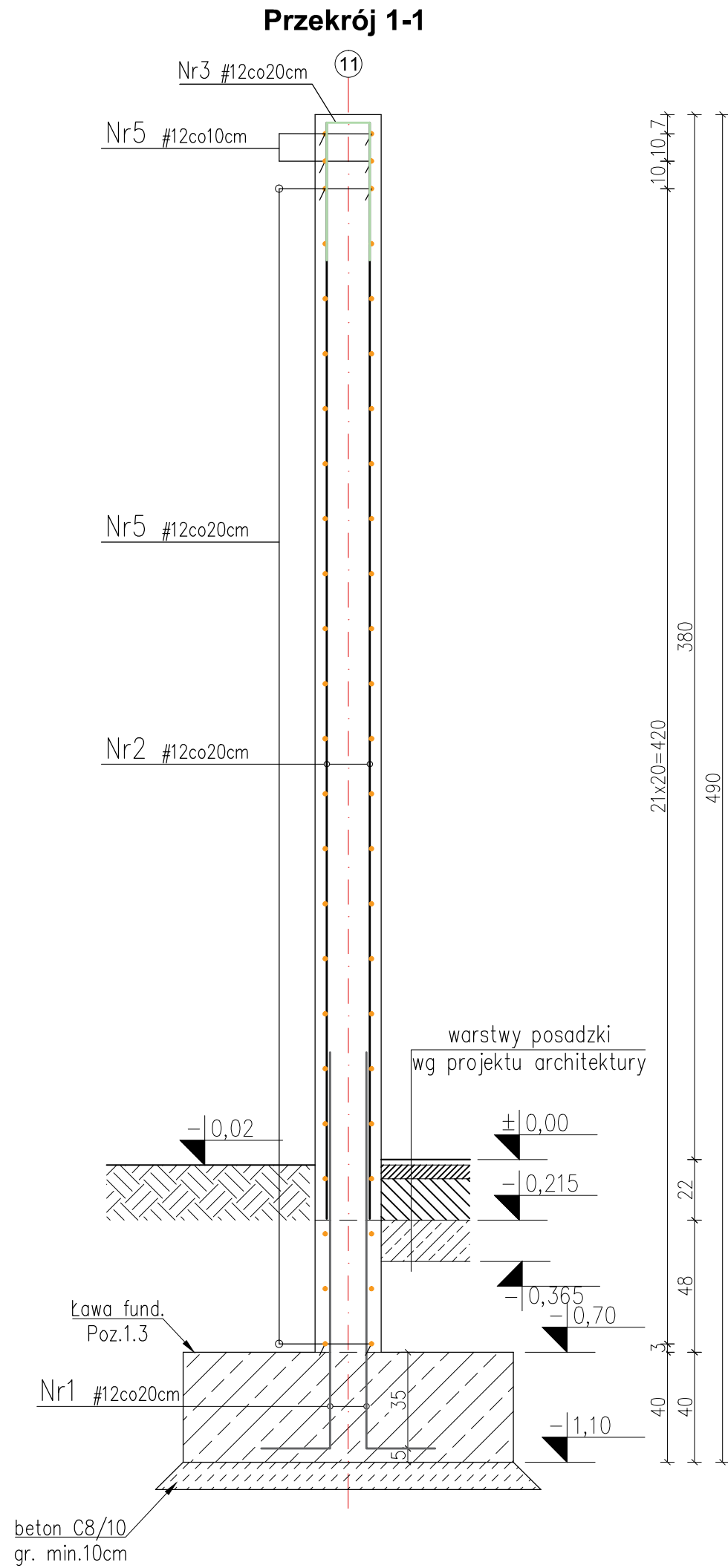
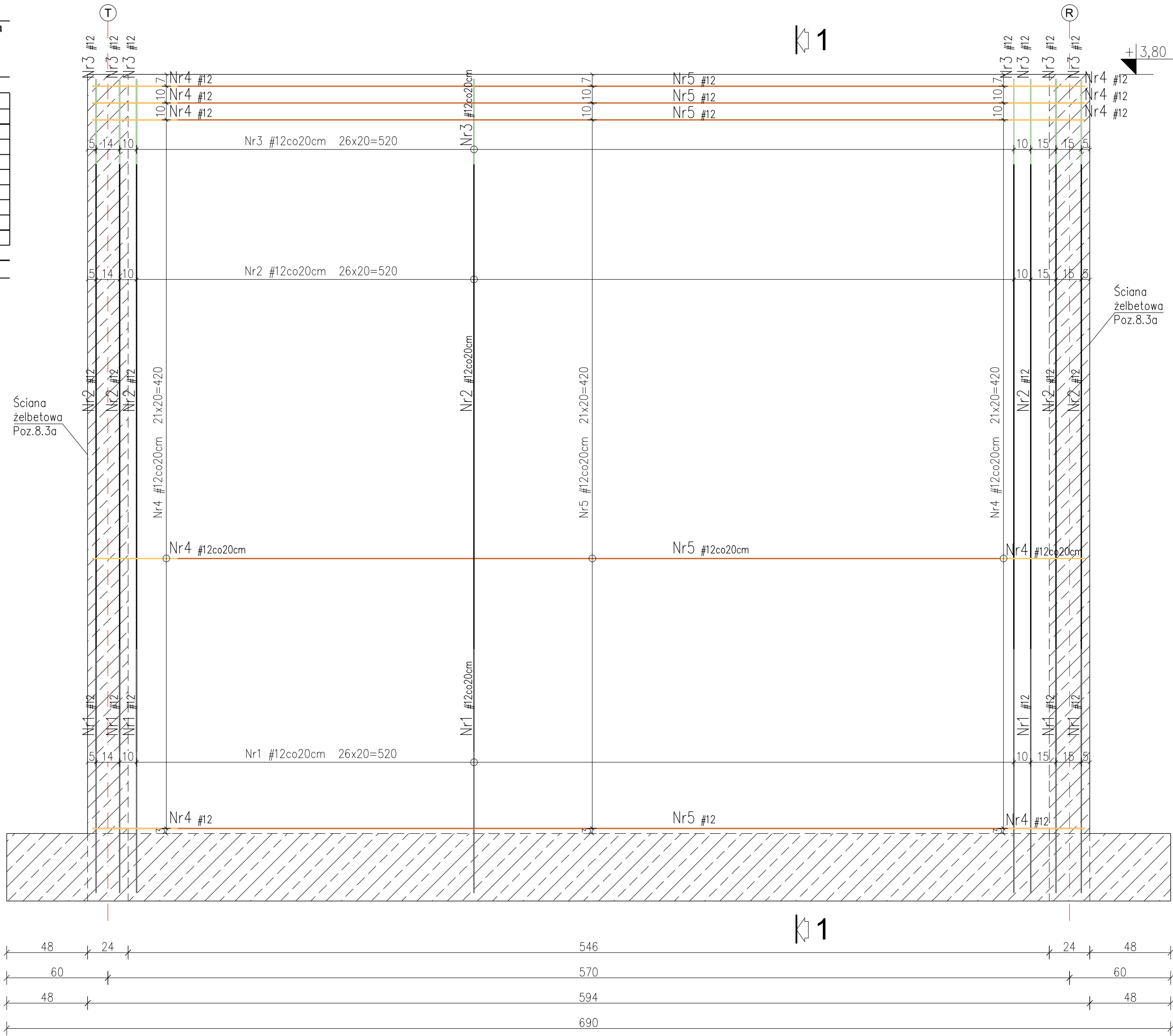
Nr5 #12 L=588cm 2x24=48szt.
588

Nr4 #12 L=118cm 2x24=48szt.
50
50

Nr3 #12 L=116cm 32szt.
16
50
50

Nr1 #12 L=188cm 2x32=64szt.
144
25
Nr2 #12 L=398cm 2x32=64szt.
398

ZBROJENIE ŚCIANY ŻELBETOWEJ POZ.8.3b w osi 11



ZBROJENIE ŚCIANY ŻELBETOWEJ POZ.8.3b w osi 11

- UWAGA:
1. Beton: C25/30
 2. Stal zbrojeniowa: zbrojenie główne: A-IIIN (B500SP)
 3. Otulina zbrojenia:
 - dla elementów ponad gruntem: min.30mm
 - dla elementów w gruncie: min.50mm
 4. Grubość ściany : 24cm
 5. Wymiary rysunku podano w centymetrach.

±0,00 = 175,60m n.p.m.

- WYTYCZNE I OZNACZENIA:
1. Rysunek rozpatrywać łącznie z pozostałymi rysunkami konstrukcji oraz rysunkami branżowymi.
 2. Pręty zbrojenia startowego ściany wyprowadzić z projektowanych fundamentów minimum 80 cm ponad górny poziom płyty podposadzkowej.
 3. Pręty łączyć na zakład min. 60cm.
 4. Elementy żelbetowe zagłębione w gruncie zabezpieczyć przeciwwilgociowo wg opisu technicznego architektury.
 5. Warstwy posadzkowe wg projektu architektonicznego.
 6. Pręty w mniejszych otworach od instalacji wyciąć lub przeciąć i zagiąć.
 7. Zapewnić ciągłość zbrojenia w narożach ścian żelbetowych.

ZASADA WYMIAROWANIA I GIĘCIA ZBROJENIA GIĘTEGO - WG SZKICU PONIŻEJ -			
STRZEMIONA	GABARYT	SZCZEGÓŁ	SZCZEGÓŁ
WYMIAR "A", "B", "C" - DŁUGOŚĆ ZEWNĘTRZNA RAMIENIA STRZEMIONA		ZAGIĘCIA HAKA	USYTUOWANIA STARTERÓW

PRZEDSIĘBIORSTWO PROJEKTOWO-BUDOWLANE "EKOBU" s.c.
Dmosin Drugi nr 89 B, 95-061 Dmosin
PRACOWNIA PROJEKTOWA:
93-312 Łódź, ul. Tuszynska 155

" UTWÓR CHRONIONY PRAWEM AUTORSKIM - WSZELKIE PRAWA ZASTRZEŻONE "

PROJEKT:		Budowa budynku żłobka w ramach zadania pn: "Adaptacja dokumentacji projektowej Żłobka Publicznego w lokalizacji przy ul. Kombatantów wraz z budową Żłobka"	
LOKALIZACJA INWESTYCJI:		97-200 Tomaszów Mazowiecki, ul. Kombatantów 5 Dz. nr ewid. 373, 372, 382/93 oraz 376, 382/56 jednostka ewid.: Tomaszów Mazowiecki, obręb 9	
TYTUŁ RYSUNKU:		ZBROJENIE ŚCIANY ŻELBETOWEJ POZ.8.3b w osi 11	
BRANŻA:		KONSTRUKCJA	
PROJEKTANT:		mgr inż. Łukasz Majchrzak	
ASYSTENT PROJ.:		mgr inż. Justyna Nowak	
SPRAWDZAJĄCY:		mgr inż. Ewa Owczarek	
SKALA:		1:25	
DATA:		06.2021	
FAZA:		PW	
NR RYSUNKU:		K/12	
NR STRONY:		K33	